

固件升级操作手册

1. 驱动安装	1
1.1 xp 系统安装	1
1.2 Windows7 系统安装	5
2. 升级固件	5

注意：固件升级需先通过 **USB** 线将遥控器连接到电脑然后再上电，以便设备被 **PC** 识别，如果顺序反了请重新上电。

1. 驱动安装

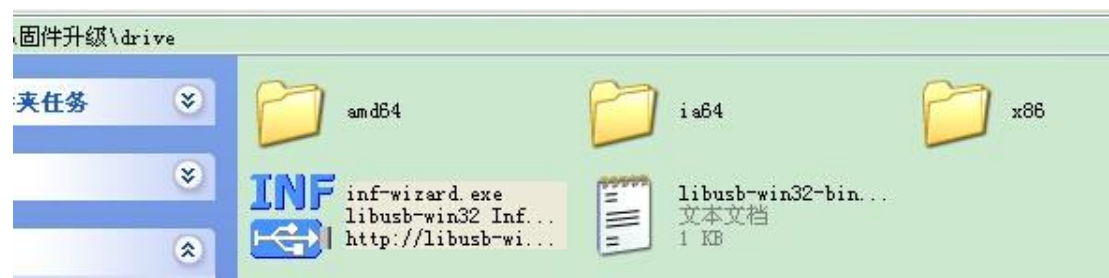
1.1 xp 系统安装

以下截图不同电脑显示内容稍有区别，截图仅作参考。

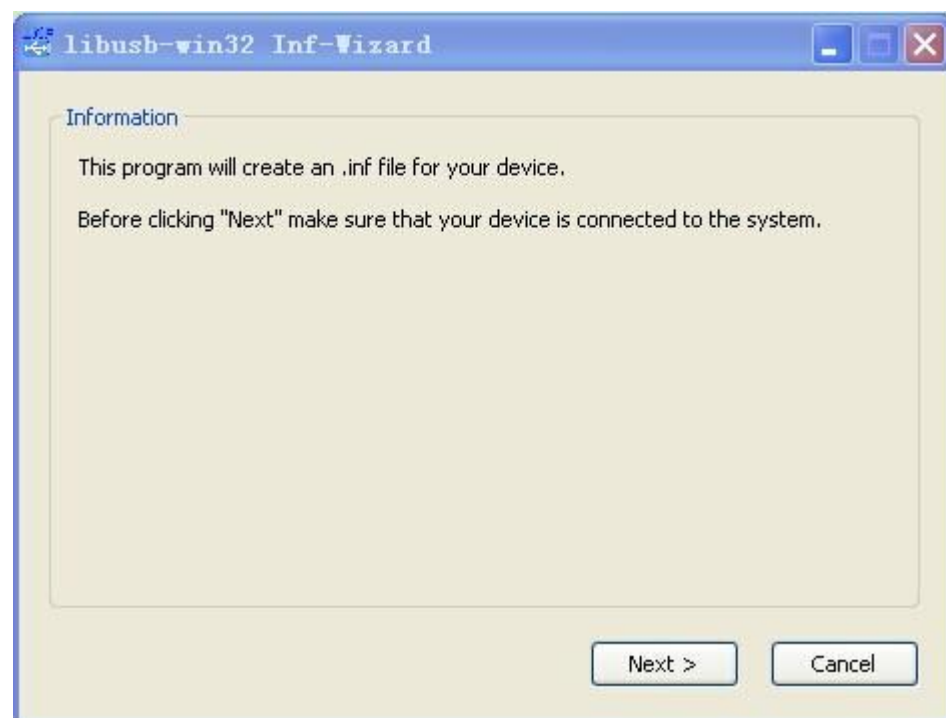
通过 USB 线将遥控器链接到电脑，然后给遥控器上电。第一次连接电脑有如下提示



表示需要安装驱动，驱动在 drive 目录下：



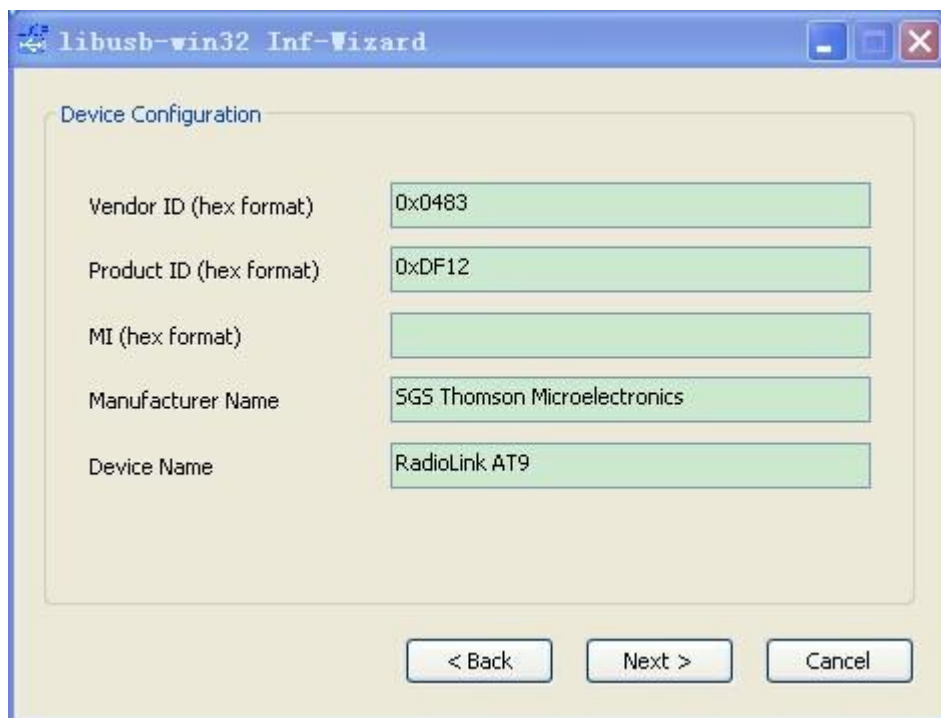
运行 inf-wizard.exe,



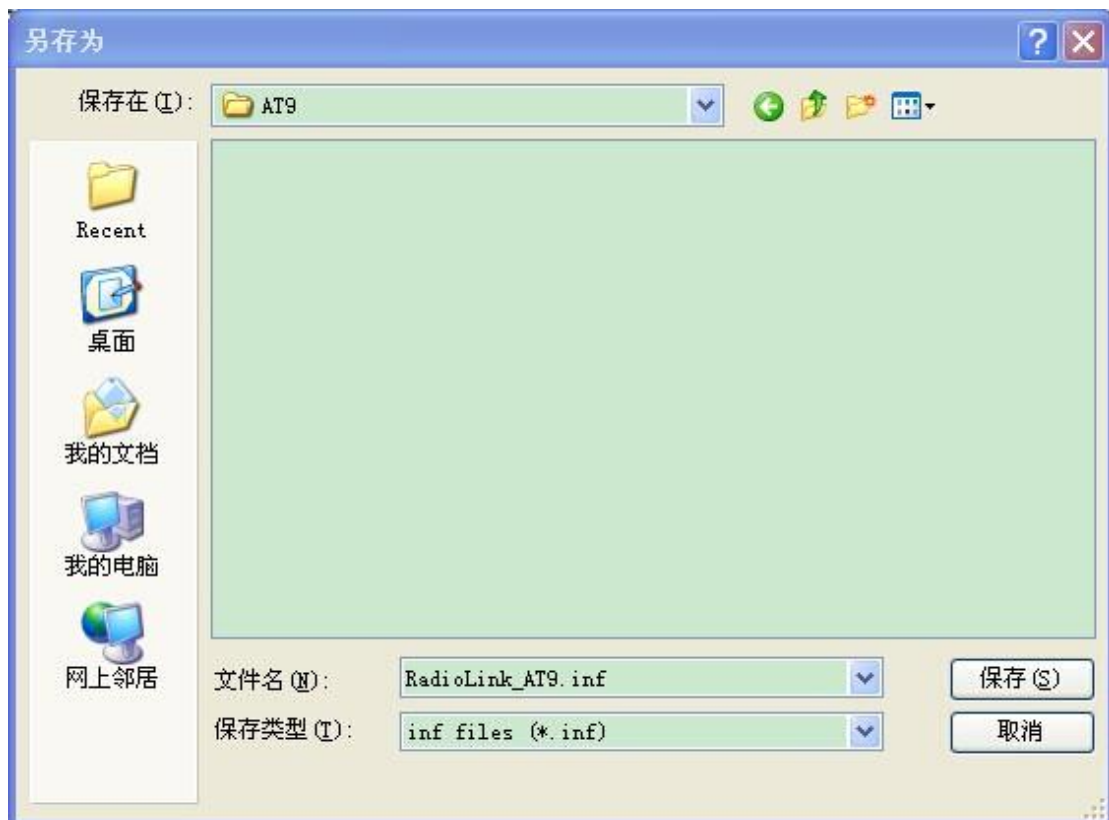
Next 进入下一步,



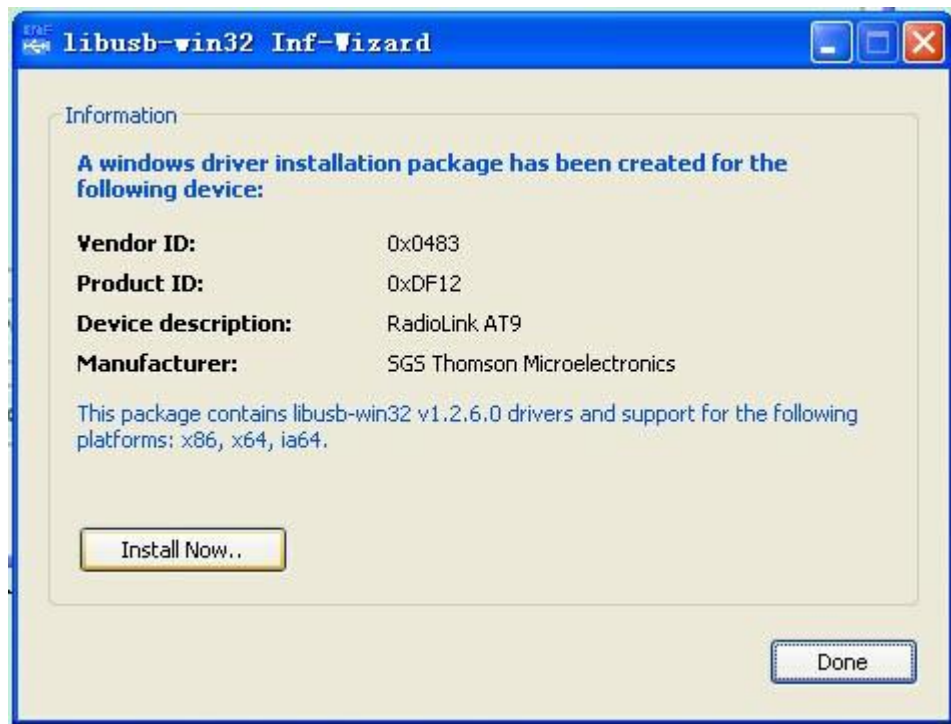
选中 RadioLinkAT9 然后点击 Next,



默认即可，直接点击 Next,



随便选一个目录进行保存，如 AT9(安装过程中会生成临时文件，安装完了之后可以删除生成的文件)。



最后点击 Install Now 安装驱动。安装过程中将显示：



安装完成将提示：



1.2 Windows7 系统安装

2. 升级固件

固件升级上位机为 dfu 目录下的 RadioLinkDFU.exe 程序。

固件升级需先连接 USB 线，然后再上电。

正确安装驱动并且正确连接设备之后打开固件升级软件将自动检测到设备，并提示



若是此时将 USB 线拔出将是：



即没有检测到设备。

好了，重新接上 USB 线，点击 Choose 旋转要用来更新的固件，选择好之后将是



即界面中会显示当前选择的固件名。之后点击 **Download** 即可更新固件。更新的时候下方会显示更新状态及进度。固件更新过程中切不可断电或断开 USB 连接。